

COMMUNIQUÉ DE PRESSE
Pour diffusion immédiate

La SPIPB et ses partenaires déploient le programme de surveillance de la qualité de l'air

Bécancour, le 27 novembre 2025 – La Société du parc industriel et portuaire de Bécancour (SPIPB) et ses partenaires annoncent la mise en œuvre d'un programme de surveillance de la qualité de l'air ambiant sur son territoire. Cette initiative, amorcée en 2024, vise à informer la population de façon transparente sur la qualité de l'air dans le voisinage du Parc, particulièrement dans le contexte de l'arrivée de nouvelles usines.

Ce programme volontaire a été développé en partenariat avec la Nation W8banaki, le Centre intégré universitaire de santé et de services sociaux de la Mauricie-et-du-Centre-du-Québec (CIUSSS MCQ), le ministère de l'Environnement, de la Lutte contre les changements climatiques, de la Faune et des Parcs (MELCCFP), la Ville de Bécancour et la municipalité de Champlain. Cette initiative implique aussi la participation de plus d'une quinzaine d'entreprises du Parc. Grâce à ces collaborations, la SPIPB a pu lancer une étude de préféabilité et sélectionner les partenaires qui accompagneront l'organisation dans le choix des stations, leur installation et l'analyse des données.

« Il est important pour la SPIPB d'être à l'écoute de la population et de s'assurer qu'elle ait accès à des informations claires et crédibles sur ce qui se passe dans son milieu. Aucune obligation réglementaire ne nous impose cette démarche, mais nous croyons qu'elle est essentielle pour entretenir le lien de confiance avec la communauté », explique Donald Olivier, président-directeur général de la SPIPB.

Lancement des opérations

Quatre stations de mesure ont été installées à des emplacements stratégiques soit dans les secteurs est (Parc La Prade), centre (près de Moeve) et ouest (secteur Bécancour) ainsi que sur la rive-nord, dans la municipalité de Champlain. Ces stations analyseront en continu les particules fines de taille inférieure ou égale à 2,5 micromètres (μm) ($\text{PM}_{2.5}$), et deux des quatre stations permettront de capter les particules respirables inférieures ou égales à 10 micromètres (PM_{10}), pour y analyser la présence de 28 types de métaux en suspension dans l'air.

La SPIPB tient à rappeler que ce projet ne constitue pas une action réglementaire, mais bien une démarche proactive soutenue par les entreprises du Parc visant à brosser un portrait général de la qualité de l'air dans la région.

À propos de la SPIPB

La Société du parc industriel et portuaire de Bécancour a pour mission de favoriser le développement économique du Québec en instaurant et en exploitant, dans un objectif d'autofinancement, un parc industriel et portuaire.

La Société est mandataire du gouvernement du Québec, et le ministère de l'Économie, de l'Innovation et de l'Énergie est responsable de l'application de sa loi constitutive. Elle a pour objectifs de promouvoir l'établissement de nouvelles entreprises et de fournir les infrastructures nécessaires à l'implantation et à l'exploitation d'entreprises de grande envergure.

Pour plus d'information :

Société du parc industriel et portuaire de Bécancour
Marie-Noëlle Bourque
819-294-6656



Liste des partenaires

Ministères et organismes

Partenaires ayant participé à la réflexion de l'initiative:

Centre intégré universitaire de santé et de services sociaux de la Mauricie-et-du-Centre-du-Québec (CIUSSS MCQ)

Ministère de l'Environnement, de la Lutte contre les changements climatiques, de la Faune et des Parcs (MELCCFP)

Municipalité de Champlain

Nation W8banaki

Société du parc industriel et portuaire de Bécancour (SPIPB)

Ville de Bécancour

Partenaires financiers privés

Aluminerie de Bécancour

Air Liquide

Arkema

EcoPro BM

Gestion 3LB

Hydro-Québec

Laboratoires Nucléaires Canadiens

Moeve

Nemaska Lithium

Nouveau Monde Graphite

Olin

QSL

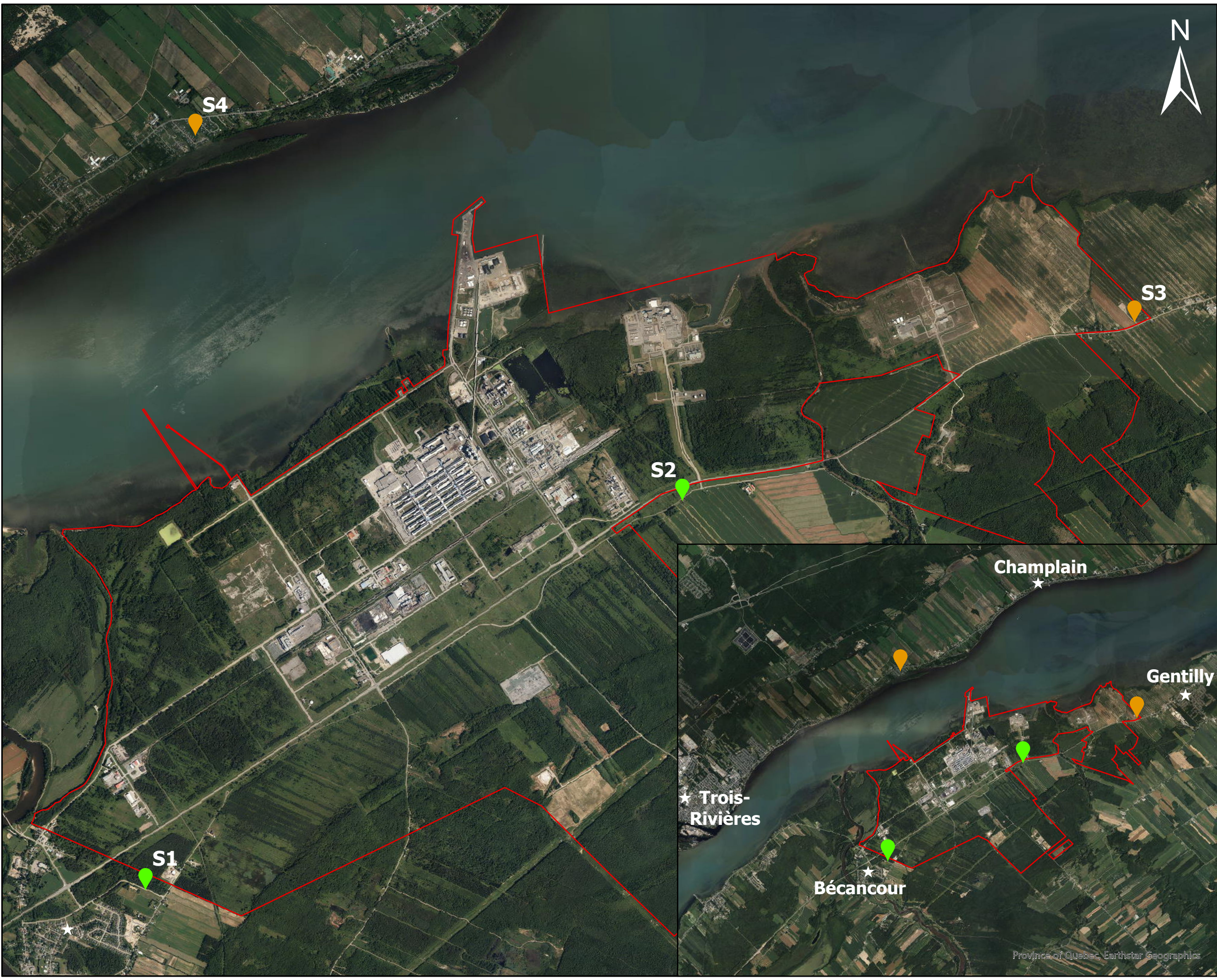
Ultium CAM

TC Énergie

Silicium Québec

**Société du parc
industriel et portuaire
de Bécancour**

Québec 



Société du parc industriel et portuaire de Bécancour

Québec

Projet de qualité de l'air

Localisation des stations d'échantillonnage

Légende

- Délimitation de la zone industrielle
- PM-2,5 en continu
- PM-2,5 en continu
PM10 en séquentiel et métaux

0 500 1 000 2 000 Mètres

Source des données :

Fond de carte ESRI, 2025

Base de données topographiques du Québec (BDTQ)

Ministère des Affaires municipales et de l'habitation (MAMH)

Ministère de la Sécurité publique (MSP)

Ministère des Transports et de la Mobilité durable (MTMDQ)

© Gouvernement du Québec

Référence spatiale

Nom: NAD 1983 CSRS MTM 8

PCS: NAD 1983 CSRS MTM 8

GCS: GCS North American 1983 CSRS

Datum: North American 1983 CSRS

Projection: Transverse Mercator

Réalisé par : Philippe Girardin, Chargé de projets en Géomatique

Vérifié par : Mélina Thibault, Conseillère en environnement

Date de réalisation : 21 octobre 2025